



T.C.
MİLLÎ EĞİTİM BAKANLIĞI
ÖLÇME, DEĞERLENDİRME VE SINAV HİZMETLERİ GENEL MÜDÜRLÜĞÜ

2016 - 2017
7. SINIF DEĞERLENDİRME SINAVI - 1

SOSYAL BİLGİLER

Adı ve Soyadı :
Sınıfı :
Öğrenci Numarası :

SORU SAYISI : 20
SINAV SÜRESİ : 40 Dakika

- Bu sınav, 2016 - 2017 Eğitim - Öğretim yılı "Destekleme ve Yetiştirme Kursları"ndaki öğrencilerin kavrama düzeylerini ölçmek amacıyla hazırlanan "Değerlendirme Sınavı"dır.
- Sorular, 7. sınıf 1. dönem kazanımları dikkate alınarak oluşturulmuştur.

SINAV BAŞLAMADAN ÖNCE
KİTAPÇIĞIN ARKA KAPAĞINDAKİ UYARILARI MUTLAKA OKUYUNUZ.

SOSYAL BİLGİLER TESTİ

1.



Seni tekrar uyarıyorum! Bir daha böyle bir şey yaparsan, kötü olur.

Verilen cümleler aşağıdaki iletişim hatalarından hangisine örnektir?

- A) Yargılama B) Suçlama
C) Empati kurma D) Tehdit etme

2.

Radyo

Gazete

?

Verilen iletişim araçlarının işlevlerine bakıldığında soru işaretli yere aşağıdakilerden hangisinin gelmesi uygun olur?

- A) Telgraf B) Mektup
C) İnternet D) Telsiz

3.

Atatürk milli mücadele döneminde halkı bilinçlendirmek amacıyla bazı kurumlar kurularak çeşitli iletişim araçlarının kullanılmasını sağlamıştır.

Aşağıdakilerden hangisi Atatürk döneminde kullanılan iletişim araçlarından birisi değildir?

- A) Gazete B) Telgraf
C) Radyo D) Televizyon

4.

Anayasamızın 20. maddesinde, herkesin özel hayatına ve aile hayatına saygı gösterilmesini isteme hakkı olduğu, özel hayatın ve aile hayatının gizliliğine dokunulamayacağı belirtilmiştir.

Buna göre, aşağıdaki seçeneklerin hangisinde özel hayatın gizliliğinin ihlali söz konusudur?

- A) Soner Bey'in çocukları ile alışverişe çıkması
B) Suna Hanım'ın gazetede röportajının yayınlanması
C) İrem Hanım'ın ailevi meselelerinin bir internet sitesinde haber yapılması
D) Adnan Bey'in kendini ifade ederken sorun yaşamaması

5. I. Sanayi
II. Turizm
III. Tarım
IV. Yeryüzü şekilleri
V. Bitki örtüsü

Yukarıda iklimi etkileyen faktörler verilmiştir. Bunlardan hangileri doğal faktörler arasında yer almaktadır?

- A) I ve II
B) II ve IV
C) III ve IV
D) IV ve V

6.



Haritada verilen numaralandırılmış alanlardan hangisinin nüfus yoğunluğu diğerlerine göre fazladır?

- A) 4
B) 3
C) 2
D) 1

7.



Genel izleyici
Kitlesi



7 yaş ve
üzeri için



13 yaş ve
üzeri için



18 yaş ve
üzeri için



Şiddet / Korku



Cinsellik



Olumsuz Örnek
Oluşturabilecek
Davranışlar

Televizyonlarda yayınlanacak programlardan önce yukarıda verilen Akıllı işaretler gösterilmekte ve yayını izleyebilecek kitle bu işaretlere göre belirlenmektedir.

Bu uygulama aşağıdakilerden hangisini sağlamaya yöneliktir?

- A) İzleyicilere işaretlerin anlamlarını öğretmeye
B) Çocuk ve gençleri yayınların olumsuz etkilerinden korumaya
C) Televizyon programlarının daha çok izlenilmesini sağlamaya
D) Programların kazançlarını artırmaya

8. İletişim canlılar arasındaki duygu, düşünce, istek ve dileklerin akla gelebilecek her türlü yolla birbirlerine aktarılmasıdır.

Buna göre, aşağıdakilerden hangisi bir iletişim olayı sayılamaz?

- A) Mert'in isteklerini Ayşe'ye sözlü olarak ifade etmesi
B) İki yakın arkadaşın sorularını konuşarak çözmeye çalışması
C) Trafikte iki otomobilin birbirine yol vermesi
D) Mustafa Bey'in eve geldiğinde kapıyı açan kızına gülümsemesi

9. Aşağıda verilen örneklerden hangisi bir iletişim hatası içermektedir?

- A) Annesinin Mine'den yardım istemesi
- B) Sınavda kötü not alan Ali'nin arkadaşları tarafından teselli edilmesi
- C) Ömer'in, yaptığı resmi eleştiren kişilere tepki göstermesi
- D) Aylin'in sınıfta öğretmenini dikkatli bir şekilde dinlemesi

10.



Sorularımızı çözerken öncelikle bu sorunların nedenlerini anlamalıyız. Ayrıca karşımızdaki insanları iyi dinlemek sorunları çözmemizde en etkili yoldur.

7. Sınıf öğrencisi Cem'in anlatımına göre aşağıdakilerden hangisi vurgulanmaktadır?

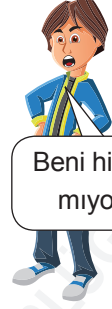
- A) Sorunları çözmek için uğraşmanın gerekli olmadığı
- B) Sorunların nedenlerini anlamak için iyi dinlemenin etkisi
- C) Dinleyerek tüm sorunlardan kurtulunabileceği
- D) İyi dinleyicilerin sorunlarla hiç karşılaşmayacağı

11.

Beni hiç anlamıyorsun



Beni hiç anlamıyorsun

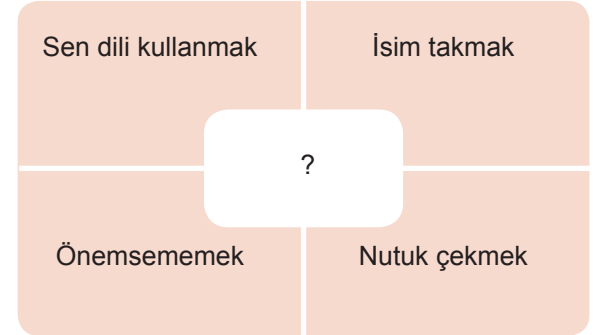


Ne hissettiğimi hiç düşünmüyorsun

Yukarıdaki diyagramda yapılan iletişim hatası aşağıdakilerden hangisidir?

- A) Sürekli eleştirmek
- B) Empati kuramamak
- C) Alay etmek
- D) Tehdit etmek

12.



Yukarıda verilen tabloda soru işareti yerine aşağıdakilerden hangisi yazılabilir?

- A) İletişimi olumlu hale getiren davranışlar
- B) İletişimde yapılan hatalar
- C) İletişim ve insan ilişkileri
- D) İletişimde sorunları çözme yolları

13. Osmanlı Devleti kuruluş döneminde fethettiği yerlerde cami, hamam, kervansaray, medrese gibi eserler yapmışlardır.

Osmanlı Devleti'nin bu uygulamayı yapmasının sebebi aşağıdakilerden hangisidir?

- A) Bölgede kalıcı yerleşim sağlamak
- B) Hristiyan halkı bölgeden uzaklaştırmak
- C) Sanat eserlerinin kalitesini arttırmak
- D) Tarımsal üretimi devam ettirmek

14. Ülkemizde nüfusun dağılışını etkileyen beşeri ve doğal faktörler bulunmaktadır.

Aşağıdaki seçeneklerden hangisi doğal bir faktör değildir?

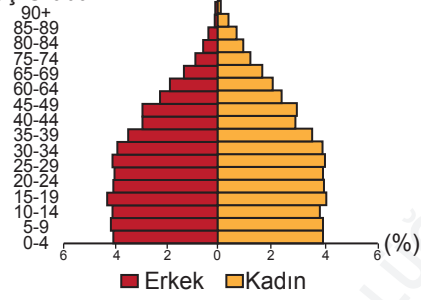
- A) İklimin etkisi
- B) Yeryüzü şekillerini etkisi
- C) Tarımsal faaliyetler
- D) Bitki örtüsü

15. • Anadolu'da kurulan ilk Türk beyliklerindedir.
• Sivas, Tokat, Kayseri, Çorum civarında kurulmuştur.
• Tokat Niksar kalesinde Anadolu'nun ilk medresesini açmışlardır.

Yukarıda özellikleri verilen Türk beyliği aşağıdakilerden hangisidir?

- A) Saltuklular
- B) Artuklular
- C) Danişmentliler
- D) Mengücekliler

16. Yaş Grubu



Yukarıda verilen nüfus piramidine göre hangi seçenekteki bilgiye ulaşamaz?

- A) 65 yaş üzeri nüfus azdır.
- B) Doğum oranları düşmeye başlamıştır.
- C) Kadın nüfusun toplam sayısı bulunabilir.
- D) Erkekler sanayi sektöründe çalışmaktadır.

17. **Aşağıdaki verilenlerden hangisi ülkemizdeki nüfus yoğunluğu ile ilgili yanlış bir bilgidir?**

- A) Antalya ilinde nüfus turizm kaynaklı olarak yaz aylarında yoğunlaşmaktadır.
- B) Doğu Karadeniz dağlık olduğundan nüfusu seyrek.
- C) Tuz gölü ve çevresi düzlük alanlar bulunduğu için yoğun nüfusludur.
- D) Marmara bölgesinin nüfus yoğunluğu diğer bölgelere göre daha fazladır.

18. Yerleşme ve seyahat özgürlüğü bazı durumlarda kısıtlanabilmektedir.

Aşağıda verilen bilgilerden hangisi bu duruma örnek gösterilemez?

- A) Kar yağışı nedeniyle yarın İstanbul'a gidemeyeceğim.
- B) Hakkımda kuvvetli suç şüphesi bulunduğu için yurt dışına seyahat edemiyorum.
- C) İlçemizde kuş gribi ortaya çıktığı için ilçeye giriş ve çıkışlar yasaklandı.
- D) Şehrimizde bulunan olağanüstü halden dolayı dışarı çıkma yasağı uygulanıyor.

19.

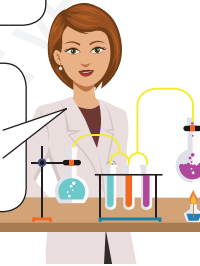


Murat

Ailem daha iyi eğitim almam amacıyla kente göç etti.

Mesleğimi daha iyi şartlarda yapmak amacıyla yurt dışına göç ettim.

Cemile Hanım



Yukarıda Murat ve Cemile Hanım'ın yaptıkları göçler sırasıyla hangi seçenekte doğru şekilde verilmiştir?

- A) Dış göç - İç göç
- B) Mevsimlik göç - Dış göç
- C) İç göç - Beyin göçü
- D) İç göç - Mevsimlik göç

20. Türkler Anadolu'ya 1071 Malazgirt Savaşı'ndan sonra yerleşmeye başlamışlar ve Anadolu'yu yurt edinmişlerdir.

Aşağıdakilerden Türklerin Anadolu'yu yurt edinmesi ile gerçekleşen bir durum değildir?

- A) Anadolu'yu Bizans ve Ermenilere karşı korumuşlardır.
- B) Anadolu'yu imar ederek medrese, kervansaray, cami gibi çeşitli eserler yapmışlardır.
- C) Anadolu'ya gelince din değiştirerek Hristiyanlığı kabul etmişlerdir.
- D) Anadolu'nun Türkleştirilmesini sağlamışlardır.

SINAV BAŞLAMADAN ÖNCE AŞAĞIDAKİ UYARILARI MUTLAKA OKUYUNUZ.

1. Sınav kimlik bilgilerinizin doğruluğundan emin olunuz.
2. Sınav başladıktan sonra çevrenizdekilerle konuşmayınız.
3. Soruları cevaplamaya istediğiniz sorudan başlayabilirsiniz.
4. Cevaplarınızı cevap anahtarındaki ilgili soru numarasını dikkate alarak uygun bölüme kodlayınız.
5. Değiştirmek istediğiniz cevabı cevap anahtarına kodladığınızdan emin olunuz.
6. Cevabını bilmediğiniz sorular üzerinde fazla zaman kaybetmeden diğer sorulara geçiniz. Zaman kalırsa bu sorulara daha sonra dönebilirsiniz.
7. Sınav puanınızın hesaplanmasında sadece doğru cevaplarınız dikkate alınacaktır.
8. Cevap anahtarınızı sınav süresince başkalarının göremeyeceği şekilde önünüzde bulundurunuz.
9. Sınav sırasında sözlük, hesap makinası, cep telefonu ve bilgisayarınızın bu özelliklerini kullanmayınız.
10. Sınav süresince yerinizden ayrılmayınız.

Bu kitapçığın her hakkı saklıdır. Hangi amaçla olursa olsun, kitapçığın tamamının veya bir kısmının Millî Eğitim Bakanlığı Ölçme, Değerlendirme ve Sınav Hizmetleri Genel Müdürlüğü'nün yazılı izni olmadan kopya edilmesi, fotoğraflarının çekilmesi, bilgisayar ortamına alınması, herhangi bir yolla çoğaltılması, yayımlanması ve başka bir amaçla kullanılması yasaktır. Bu yasağa uymayanlar, doğabilecek hukukî sorumluluğu ve sınavın hazırlanmasındaki malî yükümlülüğü peşinen kabullenmiş sayılır.